



Asukoht: Luise 13, Tallinn, Estonia

Ehitusaasta: 2024

Üldpind: 62.90

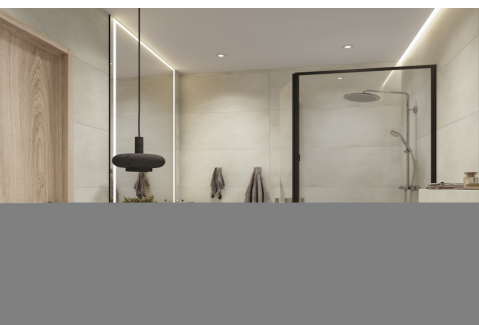
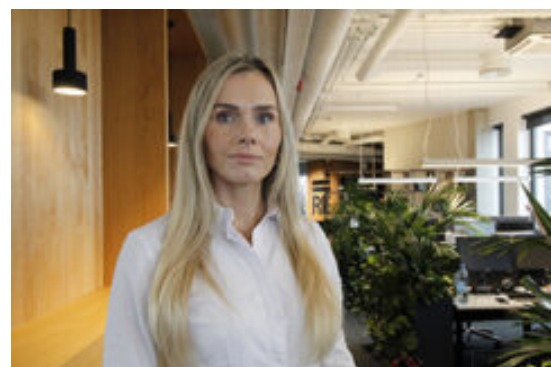
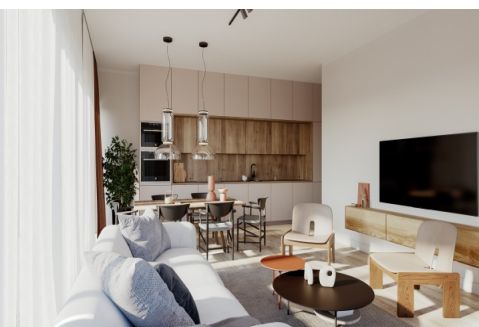
Tube: 3

Korrus: 3

Krundi pind: 1049.00

343 000 €

5 453.10 €/m²



Kristin Kongi

elamisvindade müügispetsialist

✉ kristin.kongj@re.ee

📞 5021863 📞 6688666

TRENDIKAS LINNAKORTER BUTIIKMAJAS! Naudi elu nelja Tallinna linnajao sõlmpunktis! Luise 13 asukoht on nii praktiline kui ka põnev. Kassisaba ise on ajalooline ja karakteriga piirkond, kus on lastel mõnus üles kasvada. Samal ajal on ümbruskonnas Vanalinn, Tõnismägi ja Kristiine. Seega on jalutuskäigu kaugusel kaubanduskeskused, koolid, lasteaiad, pargid ja palju muudki. Luises elades saad vajalikud toimetused tehtud ka ilma autota, sest ühistransport on vaat et ideaalne. Aga kui tahad siiski autoga sõita, siis pargi auto maja maa-alusesse parklasse. Selle eest, et sinul ja su perel oleks võimalik linnamüra eemalduda, on hoolitsenud meie arhitektid. Korteri aetus ning fassaad aitavad tänavamüra eemalduda. Aga kui sellest ei piisa, siis meelt aitavad puhastada ümbruses asuvad...

Andmed

Asula	Tallinn
Linnaosa	Kesklinn
Tänav	Luise
Maja nr	13
Korter	9
Korrus	3
Tube	3
Tüüp	Korter
Valmidusaste	uus ehitis
Ehitusaasta	2024
Omandivorm	korteriomand
Üldpind	62.90
Krundi pind	1049.00
Katastri nr.	78401:108:0600
Hind	343000.00
Hind m ²	5453.00

RE Kinnisvara AS on tegutsenud 1995. aastast, olles üks vanimaid Eesti kinnisvarateenuseid.

Me pakume kõiki kinnisvaraga seotud teenuseid:

- äri- ja elamispiindade maaklerteenus
- kinnisvara hindamine laenu tagatiseks, sh kohtutele, finantsaruandluseks jne.
- äri- ja elukondlike arendusprojektide müügikorraldus
- kinnisvaraturu ja -projektide analüüs ja konsultatsioon

Teeme koostööd kõikide Eesti pankade ja finantsasutustega.

RE Kinnisvara AS – PARIM OSA KINNISVARAST

Lisaandmed

Ventilatsioon	Sundventilatsioon
Lisaruumid	kelder, panipaik
Rõdu	rõdu
Energiaklass	B
Küttesüsteem	Keskküte
Ehitusmaterjal	betoonmaja
Katus	rullmaterjal
Parkimine	maja all

Asukoht kaardil

