



Asukoht: Laaneserva tee 8, Haabneeme, Harju County, Estonia

Ehitusaasta: 2023

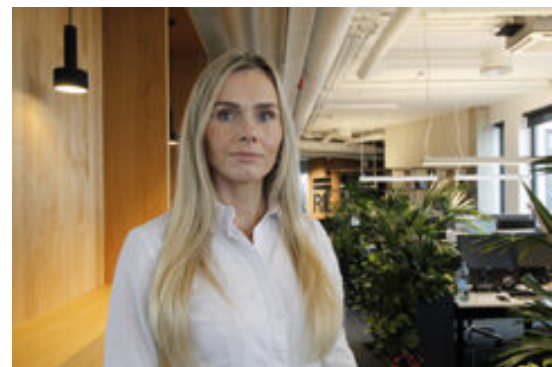
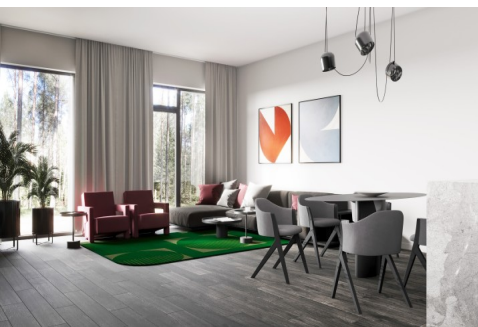
Üldpind: 117.50

Tube: 4

Krundi pind: 2902.00

413 700 €

3 520.85 €/m²



Kristin Kongi

elamispindade müügispetsialist

✉ kristin.kongi@re.ee

📞 5021863 📠 6688666

VIIMSI KESKUS VAID 5MIN AUTOSÕIDU KAUGUSEL! Müügihinnas sisaldub kaks parkimiskohta ja panipaigad! Tutvu arendusprojekti videoga: Laaneserva - metsikult kodune! ELU LOODUSKAUNIS ASUKOHAS Laaneserva elamukvartal sobib ideaalselt peredele, kes hindavad looduse ilu ja kaasaegse elukeskkonna mugavusi. Luksuslike naturaalsete materjalide kasutamine annab kodudele trendika välimuse ja loob valgusküllase atmosfääri. Laaneserva uute kodude sisehoovi juurde luuakse mänguväljaku ala ning säilitatakse võimalikult palju suuri männipuid, et metsarohelus jääks ikka koduhoovi. HELGETES TOONIDES SISEVIIMISTLUSVALIKUD Iga ridaelamuboksi puhul on võimalik valida kolme erineva siseviimistluspaketi vahel, mis on sisearhitekti poolt hoolikalt valitud. Märgruumides on Geberit'i sanitaarkeraamika ning saunades Eesti tootja Huumi kerised. EHITUSEST Ridamajad ehitatakse täisbetoneeritud betoonõnesplokkidest (kodude vahelised seinad helikindlad 240 mm), vahe- ja katuslaed õonespaneelidest....

Andmed

Linn/vald	Viimsi vald
Asula	Haabneeme
Linnaosa	Tallinna lähiümbrus
Tänav	Laaneserva tee
Maja nr	8
Korter	3
Tube	4
Tüüp	Majaosa
Valmidusaste	uus ehitis
Ehitusaasta	2023
Omandivorm	korteriomand
Üldpind	117.50
Krundi pind	2902.00
Katastri nr.	89001:003:1353
Hind	413700.00
Hind m ²	3520.00

RE Kinnisvara AS on tegutsenud 1995. aastast, olles üks vanimaid Eesti kinnisvaraettevõtteid.

Me pakume kõiki kinnisvaraga seotud teenuseid:

- äri- ja elamispindade maaklerteenus
 - kinnisvara hindamine laenu tagatiseks, sh kohtutele, finantsaruandluseks jne.
 - äri- ja elukondlike arendusprojektide müügikorraldus
 - kinnisvaraturu ja -projektide analüüs ja konsultatsioon
- Teeme koostööd kõikide Eesti pankade ja finantsasutustega.

RE Kinnisvara AS – PARIM OSA KINNISVARAST

Lisaandmed

Lisaruumid	panipaik, garderoob
Rõdu	terrass
Energiaklass	A
Küttesüsteem	Õhksoojuspump
Ehitusmaterjal	betoonmaja, plokkmaja
Katus	rullmaterjal
Parkimine	maja ees
Parkimiskohti	2

Asukoht kaardil

