



**Asukoht:** Ilunurme, Liivamäe, Harju maakond, Eesti

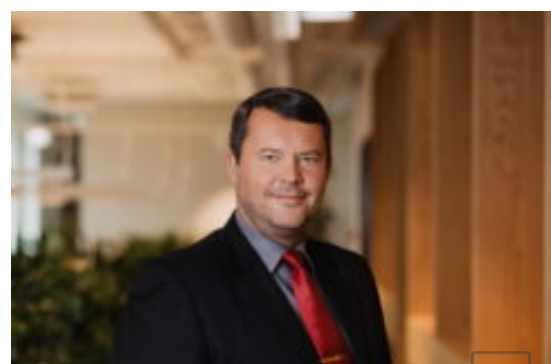
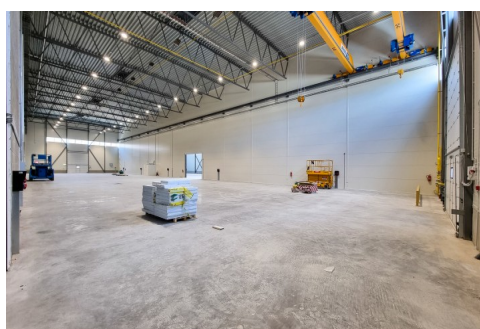
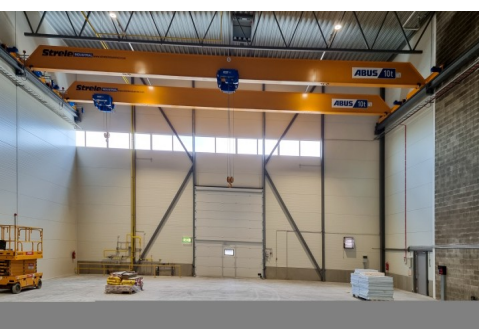
**Ehitusaasta:** 2023

**Üldpind:** 1816.00

**Korrus:** 1

**12 258 €**

6.75 €/m<sup>2</sup>



**Roland Lökk**

äripindade konsultant

✉ roland.lukk@RE.ee

📞 5015539 📞 6688666

Üürile anda tootmis- ja/või laopind suurusega 1816 m<sup>2</sup> Lool aadressiga Ilunurme tee 6. Lähedusse jäävad Peterburi maantee ja Tallinna ringtee. Pinda iseloomustavad märksõnad: • 2 sildkraanat tõstejõuga 10 tonni; • kõrgus sildkraana konksu alla on 9 m, lae kõrgus 11 m; • ruumi laius on 22,3 m ja ruumi pikkus on 81,1 m; • 2 tõstust mõõtudega laius 5 m, kõrgus 5,5 m; • elektrivõimsust kuni 600 A; • LED-valgustus; • gaasiküte; • eraldi on võimalik juurde üürida olme- ja kontoriruum; • võimalik on üürida väliala; • Tallinna kesklinna 15 km; • Tallinna–Narva maantee 4 km kaugusel; • Tallinna ringtee 6 km kaugusel; • Muuga sadam 11 km kaugusel. Töötajatele...

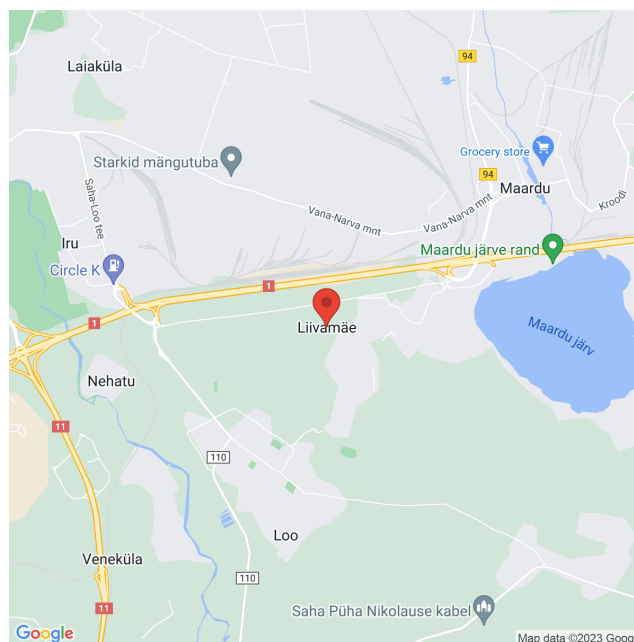
## Andmed

Üldpind	1816.00
Maakond	Harjumaa
Linn/vald	Jõelähtme vald
Asula	Liivamäe küla
Linnaosa	Tallinna lähiümbrus
Maja nr	6
Korrus	1
Tüüp	Ladu, Ladu/Tootmine, Teenindus, Tootmine
Maa	tootismaa
Ehitusaasta	2023
Hind	12258.00

## Lisaandmed

Küttesüsteem	Gaasiküte
Ehitusmaterjal	sega materjalid
Parkimine	tasuta parkimine, maja ees

## Asukoht kaardil



RE Kinnisvara AS on tegutsenud 1995. aastast, olles üks vanimaid Eesti kinnisvaratevõtteid.

Me pakume kõiki kinnisvaraga seotud teenuseid:

- äri- ja elamispiindade maaklerteenus
- kinnisvara hindamine laenu tagatiseks, sh kohtutele, finantsaruandluseks jne.
- äri- ja elukondlike arendusprojektide müügikorraldus
- kinnisvaraturu ja -projektide analüüs ja konsultatsioon

Teeme koostööd kõikide Eesti pankade ja finantsasutustega.

RE Kinnisvara AS – PARIM OSA KINNISVARAST

