

Asukoht: Ahtri 12, Kesklinn, Tallinn, Estonia

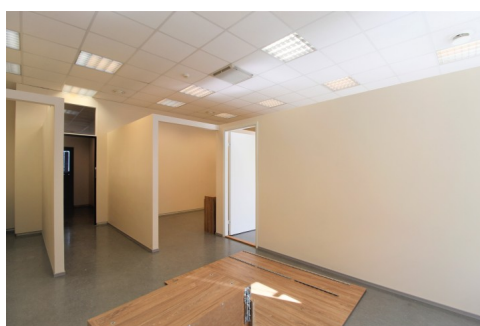
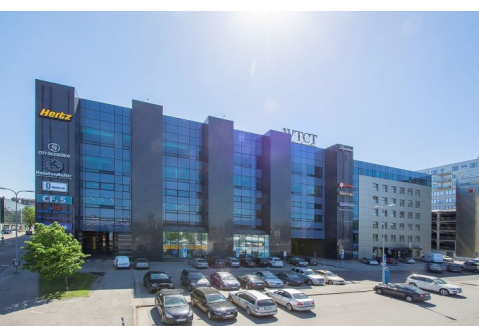
Üldpind: 59.50

Tube: 3

Korrus: 6

416.50 €

7 €/m²

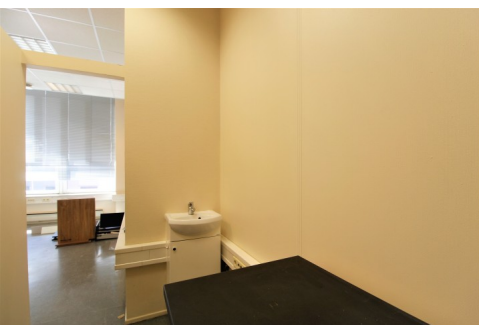


Paul Põldma

äripindade konsultant

✉ paul.poldma@RE.ee

📞 5019060 📠 6688666



Üürile anda WTCT keskuses asuv veevõimalusega äripind! Tegemist on hoone kuuendal korrusel paikneva 59,5 m² suuruse äripinnaga, mille aknad jäävad suunaga Narva mnt poole. Pind on koosneb kolmeks tööalaks jagatud ruumist, lisaks on pinnal kööginurga võimalus. Pind on varustatud sundventilatsiooni ja konditsioneeriga. Samal korrusel paiknevad tualettruumid ja ühiskasutuses olev kööginurk. Üürnikel on hoonesse ööpäevaringne ligipääs. Parkimine on piirkonnas tasuta, üürnikel on võimalik parkida samas hoones asuvas parkimismajas. Üürihinna lisanduvad kõrvalkulud ja käibemaks. Tagatisraha on kahe kuu üür. Pakkumine on Teile vahendustasuta. Huvi korral annan meeleldi lisainfot ning korraldan objekti külastuse. Kui antud objekt ei ole see, mida otsite, siis andke palun oma soovist teada ja leiame just Teile sobiva pinna....

Andmed

Üldpind	59.50
Maakond	Harjumaa
Asula	Tallinn
Linnaosa	Kesklinn
Maja nr	12
Korrus	6
Tube	3
Tüüp	Büroo, Teenindus
Hind	416.50

Lisaandmed

Ventilatsioon	Kliimaseade, Sundventilatsioon
Energiaklass	F
Küttesüsteem	Elektriküte
Parkimine	tasuline parkimine, hoovis, maja ees

Asukoht kaardil



RE Kinnisvara AS on tegutsenud 1995. aastast, olles üks vanimaid Eesti kinnisvaraettevõtteid.

Me pakume kõiki kinnisvaraga seotud teenuseid:

- äri- ja elamispiindade maaklerteenus
- kinnisvara hindamine laenu tagatiseks, sh kohtutele, finantsaruandluseks jne.
- äri- ja elukondlike arendusprojektide müügikorraldus
- kinnisvaraturu ja -projektide analüüs ja konsultatsioon

Teeme koostööd kõikide Eesti pankade ja finantsasutustega.

RE Kinnisvara AS – PARIM OSA KINNISVARAST

