

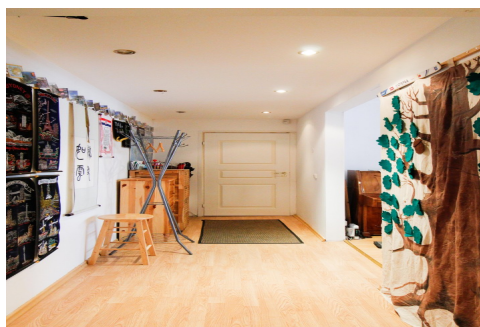
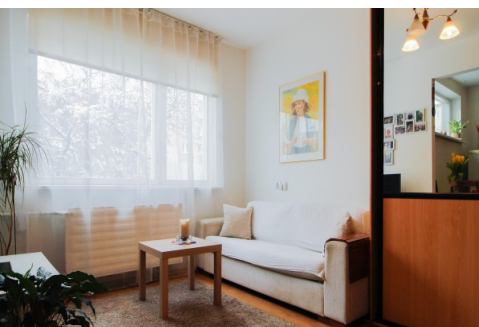
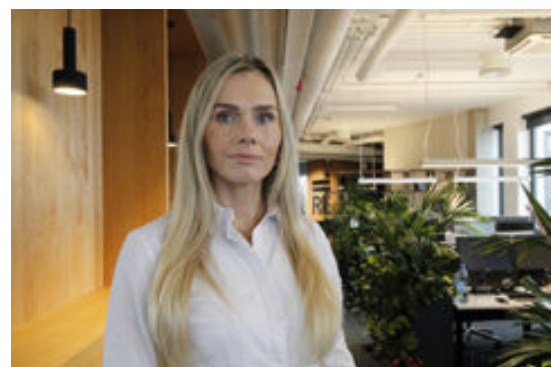
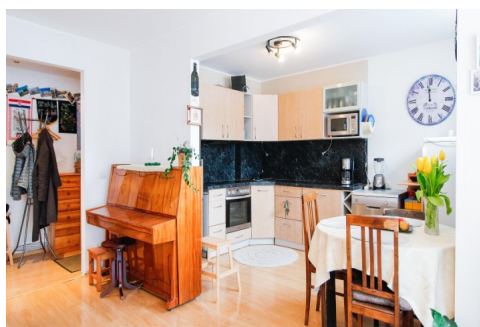
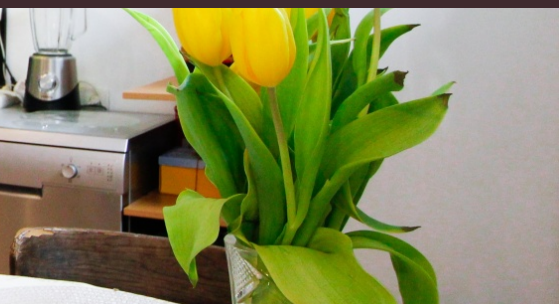
Ehitusaasta: 1974

Üldpind: 65.90

Tube: 3

Korrus: 1

162 900 €



**Kristin Kongi**

elamispindade maakler

✉ kristin.kongj@re.ee

📞 5021863 📞 6688666

AVAR JA VALGUSKÜLLANE RÕDUGA KORTER KESKLINNAS! KORTER Selles läbi maja planeeringuga korteris on mõnusalt palju avarust ja valgust, kuna aknad avanevad mõlemale poole maja. Ruumide koosseisu kuulub elutuba koos avatud köögiga, mis on ideaalne paik perega aja veetmiseks. Köögis on olemas kõik vajalik tehnika- elektripliit, toiduahi, mikrolaineahi, nõudepesumasin, õhupuhasti, külmkapp. Samuti on korteris suur ja mahukas peeglitega ja lükandustega garderoobikapp. Ühest magamistoast saab otse suurele rõdule, kust avaneb vaade maja taha Hiina saatkonnale ja rahulikule rohelusele. Teisest magamistoast avaneb vaade maja ette. Vannituba ja tualettruum on eraldi. Siseviimistluses on kasutatud heledaid ja ajatuid värve ning põrandaid katab hele parkett. Vannituba ning tualettruum on plaaditud. Mööbli osas on võimalik eraldi läbi...

## Andmed

Maakond	Harjumaa
Asula	Tallinn
Linnaosa	Kesklinn
Tänav	Liivamäe
Maja nr	2
Korrus	1
Tube	3
Magamistube	2
Tüüp	Korter
Ehitusaasta	1974
Omandivorm	korteriomand
Vannitube	1
Üldpind	65.90
Hind	162900.00
Hind m <sup>2</sup>	2471.00

## Lisaandmed

Pliit	Elektripliit
Rõdu	rõdu, klaasitud
Energiaklass	E
Küttesüsteem	Keskküte
Parkimine	maja ees

RE Kinnisvara AS on tegutsenud 1995. aastast, olles üks vanimaid Eesti kinnisvaraettevõtteid.

Me pakume kõiki kinnisvaraga seotud teenuseid:

- äri- ja elamispiindade maaklerteenus
- kinnisvara hindamine laenu tagatiseks, sh kohtutele, finantsaruandluseks jne.
- äri- ja elukondlike arendusprojektide müügikorraldus
- kinnisvaraturu ja -projektide analüüs ja konsultatsioon

Teeme koostööd kõikide Eesti pankade ja finantsasutustega.

RE Kinnisvara AS – PARIM OSA KINNISVARAST

