

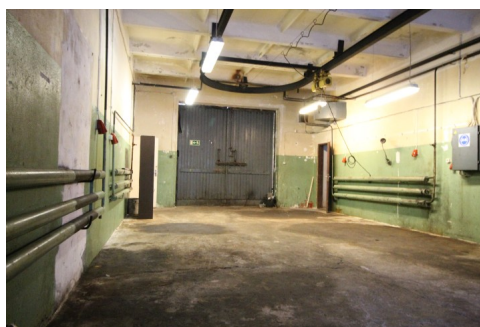


Asukoht: Vanapere tee 10, Pringi, Harju County, Estonia

Üldpind: 70.00

343 €

4.90 €/m²



Aivar Kurrot

äripindade konsultant



aivar.kurrot@RE.ee



5068870



6688666



Viimsi vallas Pringi külas asuvad kaks eraldi sissepääsuga garaažiboksi. 2 garaažiboksi, mida on võimalik eraldi üürida. Mõlemad boksid on eraldi sissepääsuga. Hea rahulik piirkond teostada autoremonditöid või osutada teenust klientidele. Parkimine maja ees on tasuta. Piirkonnas on valdavalt segahoonestus ja vahetus lähiümbruses asetsevad vanemad ja ka uuemad lao- ja tootmishooned. Logistiliselt asuvad hooned 16 km Tallinna südalinnast, Viimsi keskusest jõuab sinna autoga mõne minuti jooksul. Samuti on hea ligipääs tootmise ja ladustamisega tegelevatel ettevõtetel Muuga sadamasse ja sealt edasi Tallinna ringteele. Üürihinna lisanduvad kõrvalkulud ja käibemaks. Pakkumine on Teile vahendustasuta. Huvi korral annan meeleldi lisainfot ning korraldan objekti külastuse.

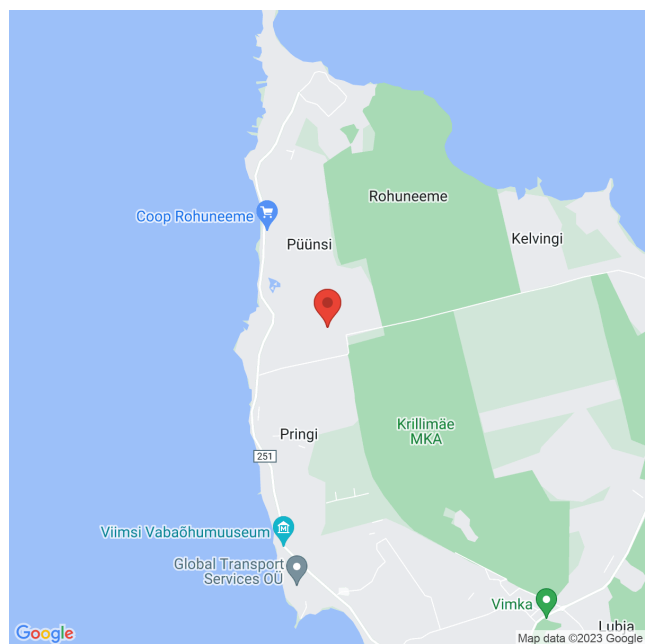
Andmed

Üldpind	70.00
Maakond	Harjumaa
Linn/vald	Viimsi vald
Asula	Pringi
Linnaosa	Tallinna lähiümbrus
Maja nr	10
Tüüp	Garaaž, Kaubandus, Ladu, Tootmine
Maa	tootmismaa
Hind	343.00

Lisaandmed

Ehitusmaterjal	Kivimaja
Parkimine	tasuta parkimine, hoovis, maja ees

Asukoht kaardil



RE Kinnisvara AS on tegutsenud 1995. aastast, olles üks vanimaid Eesti kinnisvaraettevõtteid.

Me pakume kõiki kinnisvaraga seotud teenuseid:

- äri- ja elamispiindade maaklerteenus
- kinnisvara hindamine laenu tagatiseks, sh kohtutele, finantsaruandluseks jne.
- äri- ja elukondlike arendusprojektide müügikorraldus
- kinnisvaraturu ja -projektide analüüs ja konsultatsioon

Teeme koostööd kõikide Eesti pankade ja finantsasutustega.

RE Kinnisvara AS – PARIM OSA KINNISVARAST